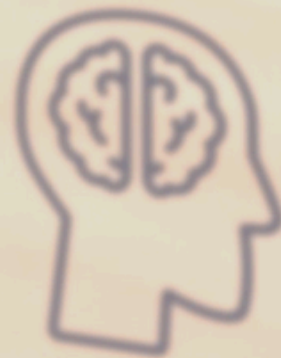


BILAN DE COMPÉTENCES

PRÉSENTATION & INFORMATIONS



Dernière MAJ : 02/04/26



(RE)TROUVER DU SENS AU TRAVAIL

Je vous accompagne à (re)trouver du sens au travail et à construire un **projet professionnel qui vous ressemble**, en cohérence avec vos aspirations et votre personnalité.

- Évolution professionnelle
- Reconversion professionnelle
- Projet de création d'entreprise

L'Organisme de formation MY HAPPY CHOICE est certifié Qualiopi au titre de ses actions de Bilan de compétences (éligibilité aux **dispositifs de financement** CPF, France Travail, Plan de développement des compétences, OPCO).

QU'EST-CE QU'UN BILAN DE COMPÉTENCES ?

Le Bilan de compétences permet "d'analyser ses compétences professionnelles et personnelles, ses aptitudes et ses motivations afin de définir un projet professionnel et, le cas échéant, un projet de formation" (article L. 6313-4 du Code du travail). Je vous accompagne dans cette démarche introspective pour définir avec vous un **projet professionnel précis, aligné et réaliste**.

- 8 séances de travail de 2H avec une Coach certifiée
- Travail personnel supervisé
- 1 séance de suivi 6 mois après la fin du Bilan



POURQUOI RÉALISER UN BILAN DE COMPÉTENCES ?

- Pour faire le point et prendre de la hauteur sur son parcours professionnel
- Pour identifier ses compétences, ses aptitudes, ses motivations, ses valeurs et, ainsi, apprendre à mieux se connaître
- Pour explorer ses environnements de travail préférés et investiguer différentes pistes professionnelles
- Pour utiliser ses atouts comme un levier de négociation pour l'obtention d'un emploi ou d'une formation
- Pour dépasser ses freins psychologiques à son évolution professionnelle
- Pour prendre confiance en soi et passer à l'action en établissant un plan d'actions de mise en oeuvre du projet identifié



LES 3 PHASES DU BILAN DE COMPÉTENCES

■ Phase préliminaire

Prise de contact gratuite et sans engagement permettant d'analyser votre demande et vos besoins, de présenter les méthodes et techniques mises en œuvre et de convenir ensemble des conditions de déroulement du Bilan de compétences.

■ Phase d'investigation

Séances permettant d'explorer vos motivations et intérêts professionnels et personnels, vos compétences et aptitudes, vos valeurs et aspirations pour définir un projet professionnel qui fait sens pour vous.

■ Phase de conclusions

Dernière phase permettant de recenser l'ensemble des facteurs susceptibles de favoriser la réalisation de votre projet professionnel et de déterminer un plan d'actions pour y parvenir avant de relire le document de synthèse de votre Bilan, lequel constitue la modalité d'évaluation.

PHASE
PRÉLIMINAIRE



PHASE
D'INVESTIGATION



PHASE DE
CONCLUSIONS



COMBIEN DE TEMPS DURE UN BILAN DE COMPÉTENCES ?



8 séances d'une durée totale de 15 heures réparties sur une période de 3 à 4 mois ou plus selon vos attentes et votre avancée





UN ACCOMPAGNEMENT SUR MESURE

Chaque personne étant unique, je crois davantage à l'accompagnement personnalisé plutôt qu'à un déroulé standardisé. Le programme des séances est co-construit avec le(la) bénéficiaire et ajusté en fonction de ses besoins et avancées. La rencontre et le dialogue sont au cœur de mon approche. C'est pourquoi les séances en face à face constituent l'essentiel de l'accompagnement, sans recours au e-learning. Parmi les outils utilisés :

- Autodiagnostic : mon job a-t-il du sens ?
- Test de personnalité et d'intérêts professionnels
- Photolangage des univers professionnels
- Outil de coaching projectif
- Guide d'investigation métier et tableau de suivi
- Portefeuille des compétences
- Cartes valeurs, besoins et motivations
- Portrait à 360° etc.

POSTURE D'ACCOMPAGNEMENT

- Écoute active
- Ouverture et non jugement
- Partenariat
- Empathie, soutien et encouragement

Je vous accompagne avec bienveillance dans votre démarche de Bilan de compétences en adoptant une posture de Coach pour favoriser vos **prises de conscience**, votre **autonomie** et votre **mise en action**. Chaque séance est un espace de réflexion et d'exploration, respectueux du rythme et des besoins de chacun(e).

Le Bilan de compétences est un engagement réciproque qui suppose une implication active du(de la) bénéficiaire. Au-delà des séances, un travail personnel de réflexion réalisé en inter séance est nécessaire pour tirer pleinement parti de l'accompagnement et avancer concrètement dans la définition de son projet professionnel.

MODALITÉS D'ORGANISATION



■ 100% distanciel

Séances organisées en visioconférence via Google Meet (informations sur la connexion à distance communiquées dans le livret d'accueil).

■ Présentiel

- Possibilité d'organiser les séances en présentiel dans les locaux de l'entreprise lorsque cette dernière prend en charge le coût du Bilan pour son(sa) salarié(e).
- Salle louée à l'heure située au 10 rue du Laos 75015 Paris – location aux frais du(de la) client(e). Plus d'informations sur le site [Cocoon Space](#).

■ Mixte présentiel et à distance

Possibilité d'organiser une partie des séances en visioconférence et une autre partie en présentiel.

Le Bilan de compétences est accessible aux personnes en situation de handicap. Si cette situation vous concerne, n'hésitez pas à [me contacter](#) pour que nous puissions mettre en place les mesures d'adaptation nécessaires.



ACCÈS AU BILAN DE COMPÉTENCES

Le Bilan de compétences s'adresse à toute personne majeure et active (en poste ou en recherche d'activité) :

- Salarié(e)s du secteur privé et public
- Indépendant(e)s et entrepreneur(e)s
- Demandeurs d'emploi

Prérequis : entretien obligatoire, gratuit et sans engagement, d'une durée de 45 min pour valider que le Bilan de compétences est la démarche la plus appropriée au regard de votre contexte et de vos besoins.

Délai d'accès : le Bilan peut être démarré à tout moment de l'année dans un délai de 11 jours ouvrés minimum, soit 15 jours calendaires à partir de la demande d'inscription.



MODALITÉS D'INSCRIPTION

Chaque personne ayant fait une demande de prise de contact par [mail](#) ou directement via le [formulaire](#) mis en ligne, est recontactée dans un délai maximum de 7 jours ouvrés pour convenir d'un RDV. Ci-contre les différentes étapes pour s'inscrire à une démarche de Bilan de compétences.

Pour information, les CGV sont consultables [ici](#).

- Entretien de 45 min (gratuit et sans engagement) puis envoi de la plaquette de présentation
- Co-construction d'un calendrier prévisionnel des séances et d'un programme personnalisé
- Accompagnement dans les démarches de financement au besoin
- Envoi de la Convention / Contrat si nécessaire
- Envoi du RI et du livret d'accueil

TARIF

Tarif forfaitaire net de toutes taxes, hors réservation de salle le cas échéant :

- 2.150 € pour les particuliers initiant un Bilan de compétences à titre individuel.
Possibilité d'étaler le paiement en plusieurs fois sans frais sur simple demande en cas d'auto financement
- 3.350 € pour les entreprises finançant le Bilan de compétences de leurs salarié(e)s





FINANCEMENT CPF

■ Participation forfaitaire obligatoire

Toute mobilisation du CPF pour suivre une formation en vue d'une évolution professionnelle implique une participation forfaitaire réévaluée au 02/04/26 à 150€ (sauf cas d'exonération légale). Plus d'informations [ici](#).

■ Plafond de financement CPF

Depuis le 26/02/26, le financement d'un bilan de compétences via le CPF est plafonné à 1600€. Le montant restant à la charge du bénéficiaire est donc de 550 € (2 150 € - 1 600 €). Plus d'informations [ici](#).

■ Condition d'antériorité

Pour être éligible au financement via le CPF, le bénéficiaire ne doit pas avoir bénéficié d'un financement public ou privé pour un bilan de compétences au cours des 5 dernières années. Plus d'informations [ici](#).



Note globale de satisfaction : 4,9 / 10

100% de recommandation

Moyenne des évaluations depuis 2023. Résultats issus des enquêtes de satisfaction adressées à chaque bénéficiaire en fin d'accompagnement (dernière maj : 22/12/25)

→ Consulter tous les [avis Google](#)

SATISFACTION ET TÉMOIGNAGES

- " Un échange riche, constructif et motivant que je recommande sans hésitation. Merci encore pour cet accompagnement de grande qualité ! "

Virginie - Déc. 2025
- " Grâce à sa boîte à multiples outils, Amandine sait adapter son approche à chaque profil. "

Julie - Oct. 2025
- " Je recommande le bilan de compétence avec Amandine. Elle est très à l'écoute, le suivi est personnalisé. Elle m'a beaucoup aidé sur certains blocages qui m'empêchaient d'avancer. "

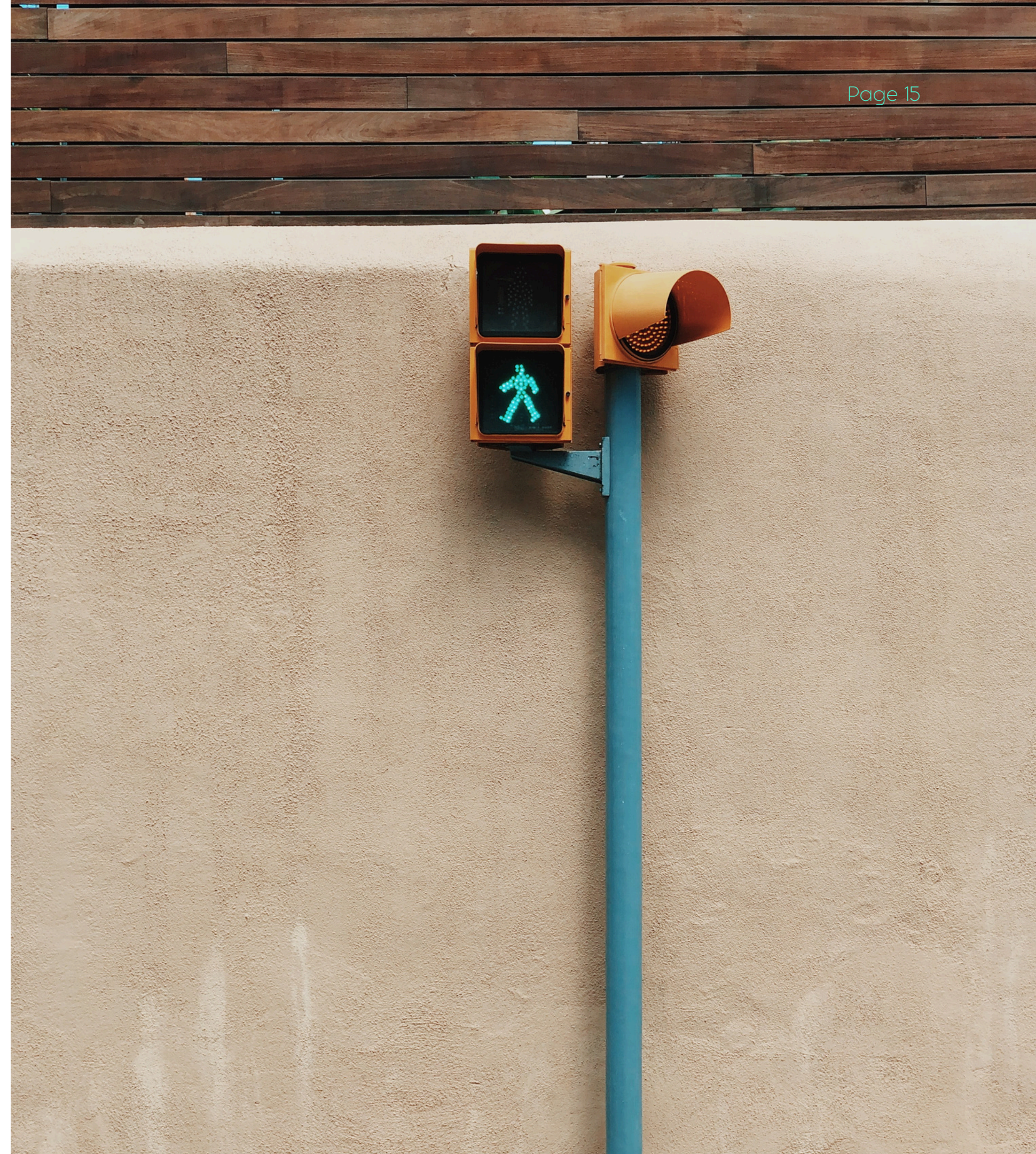
Baptiste - Sept. 2025
- " Je suis pleinement satisfaite de ces mois de travail avec Amandine qu'elle a su adapter à mes besoins, et qui ont abouti pour moi à un changement concret et souhaité. "

Claire - Sept. 2025
- " Amandine m'a permis de franchir le pas quand je me sentais bloqué dans une situation professionnelle où je ne voyais pas de perspective. "

François - Juin. 2025

ÉTHIQUE ET CONFIDENTIALITÉ

- Respect les dispositions légales et réglementaires qui régissent la réalisation des Bilans de compétences
- Respect du code de déontologie de la Fédération Internationale de Coaching
- Confidentialité des échanges tout au long du processus de Bilan de compétences
- Remise en fin de Bilan d'un document confidentiel de synthèse au(à la) seul(e) bénéficiaire



AMANDINE BESSE

Je vous accompagne à (re)trouver du sens au travail en mettant mon vécu et mon expertise dans le domaine des Ressources Humaines au service de votre développement et de votre bien-être.

Passionnée par le développement personnel et professionnel et par le développement des compétences, j'accompagne en Bilans de compétences, Coaching et Formations managériales selon les besoins et attentes de chacun(e).

Je peux être amené(e) à travailler avec des professionnels(elles) de qualité dans le cadre d'une Sous-Traitance : chacun(e) est sélectionné(e) pour son expertise dans l'accompagnement, son expérience, sa posture bienveillante et à l'écoute et son engagement envers une démarche de qualité.

- 10 années d'expériences dans le domaine des Ressources Humaines
- Certification RNCP et ICF "Coach professionnel"
- Certification "Praticien en Bilan de compétences"
- Certification à l'outil Process Communication Model®



CONTACT

N'hésitez pas à me contacter pour toute demande d'information complémentaire ou pour convenir d'une date pour l'entretien obligatoire, gratuit et sans engagement, avant tout démarrage d'un Bilan de compétences :



06 81 17 03 66



amandine.besse@myhappychoice.fr



www.myhappychoice.fr

MY **HAPPY** CHOICE

A hand is shown stacking several light-colored wooden blocks on a wooden surface. Each block has a different icon engraved on it: an hourglass, a brain, a glowing lightbulb, and a target symbol. The background is a soft, out-of-focus light color.

À BIENTÔT